

[Trendy](#)

[Nowości](#)

[Inspiracje](#)

[Portrety](#)

[ABC makijażu](#)

[Porady mistrza](#)

[Galeria Talentów](#)

[Wydarzenia /](#)

[Promocje](#)

[Konkursy](#)

Reklama:

[Wróć do s](#)

## Zanurz się w zieleni

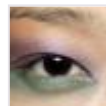
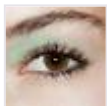
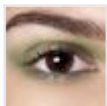
**Miłośniczki intensywnych kolorów już wiedzą, że odcień świeżej, soczy bujnej trawy to hit wiosennego sezonu. Natura zachwyca mocną i głęboką zielenią, więc najwyższy czas na inspirację przyrodą!**

3,94

## Galeria zdjęć do artykułu:

[Zobacz zdjęcia w p](#)

Galeria: Foto: zanurz się w zieleni



Zobacz także:



(1) MAC cienie z kolekcji 'To the beach', ok. 70zł; (2) Yves Saint Laurent kredka o przedłużonej trwałości 'Zieleń Sarong', 85zł; (3) Max Factor cień do powiek MAX EFFECT DIP IN EYE SHADOW, 30zł (4) Zielone kolczyki Alcee, 45zł; stylea.pl (5) Cienie Make up For Ever Cream, 110zł (6) Bransoletka Zielony Kot, 39zł (7) Pojedynczy cień Yves Saint Laurent Ombre Solo, 115zł (8) Cień Make up Store, 59zł (9) Nouba zielona maskara Shu Color, 69zł (10) Nouba cień pojedynczy Nombra, 59zł (11) Essie zielony lakier paznokci, 49zł (12) Lakier OPI „Jade is the new black”, ok. 42zł (13) Lakier do powiek Make up Store, 41zł (14) MAC eyeliner, ok. 75zł

Nie musisz zanurzać się w zieleni aż po kostki! Wystarczy, że zafundujesz sobie **jednego dwa trawiaste akcenty** (np. lakier na paznokciach lub zestawienie bransoletki z soczycie zieloną kreską na powiece). Tak mocna i zwracająca uwagę barwa doskonale komponuje się z czarnymi, szarymi lub białymi ubraniami. Jeśli lubisz bawić się kolorami, **połącz zieleni z radosną czerwienią** (np. w biżuterii) - ten duet barw smakowicie kojarzy się z owocami (np. truskawkami), więc jest świetny na lato.

# Jak stosować zieleń w makijażu?

**1** Posiadaczki **brązowych, orzechowych i piwnych oczu** powinny pokochać zieleń na powiekach- dzięki niej kolor tęczówek jest wzmocniony i bardziej widoczny. Brązowookie mogą przebierać praktycznie w każdym odcieniu: od ciemnej butelkowej zieleni, przez intensywnie trawiastą, aż po jasne limonkowe barwy.

**2** **Niebieskie tęczówki** niestety nie tolerują wszystkich odcieni zieleni- jeśli masz jasne włosy i niebieskie oczy, sięgnij po miętę czy świeżą, soczystą limonkę lub zieleń lekko wpadającą w turkus.



*Matowy trawiasty cień*



*Seledynowa zieleń*

**3** **Czy zielonookie kobiety powinny zapomnieć o zielonych cieniach?**

Absolutnie nie! Ta zasada jest już mocno przestarzała i nieaktualna. Należy tylko pamiętać, aby wybrać zieleń inną niż kolor tęczówki (np. jasną, mocno nasyconą czy też groszkową) lub podbić nieco kolor, rysując przy linii rzęs ciemną np. grafitową lub granatową kreskę.

**4** Letnia propozycja dla młodych, odważnych i **spragnionych koloru dziewczyn**: pomaluj powiekę limonkowym, delikatnym cieniem a rzęsy podkreśl maskarą w kolorze soczystej zieleni.



*Połączenie zieleni i limonki*

*Zielona kreska przy dolnej linii rzęs*

5

**Boisz się natłoku zieleni?** Nie musisz pokrywać całych powiek jednym odcieniem! Możesz uzupełnić zieleń żółtymi lub złotymi akcentami, wzmocnić ją fioletem (np. rysując kreskę przy dolnej linii rzęs) lub cukierkowym różem. Dla wprawnych w sztuce kreślenia linii eyelinerem- kreska w trawiastym kolorze to wakacyjny hit! Wystarczy mocno wytuszować rzęsy i makijaż na ciepłe dni gotowy.

Autor: **Katarzyna Brasiak**